

最寄りの避難所
 旧五ヶ所小学校体育館

凡例
 図示記号

避難所（指定）

緊急避難場所

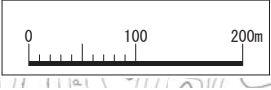
洪水到達時間の目安

浸水想定区域

- 5.0m 以上
- 2.0～5.0m 未満
- 1.0～2.0m 未満
- 0.5～1.0m 未満
- 0.0～0.5m 未満
- 要避難区域

土砂災害警戒区域等

- 警戒区域
- 特別警戒区域



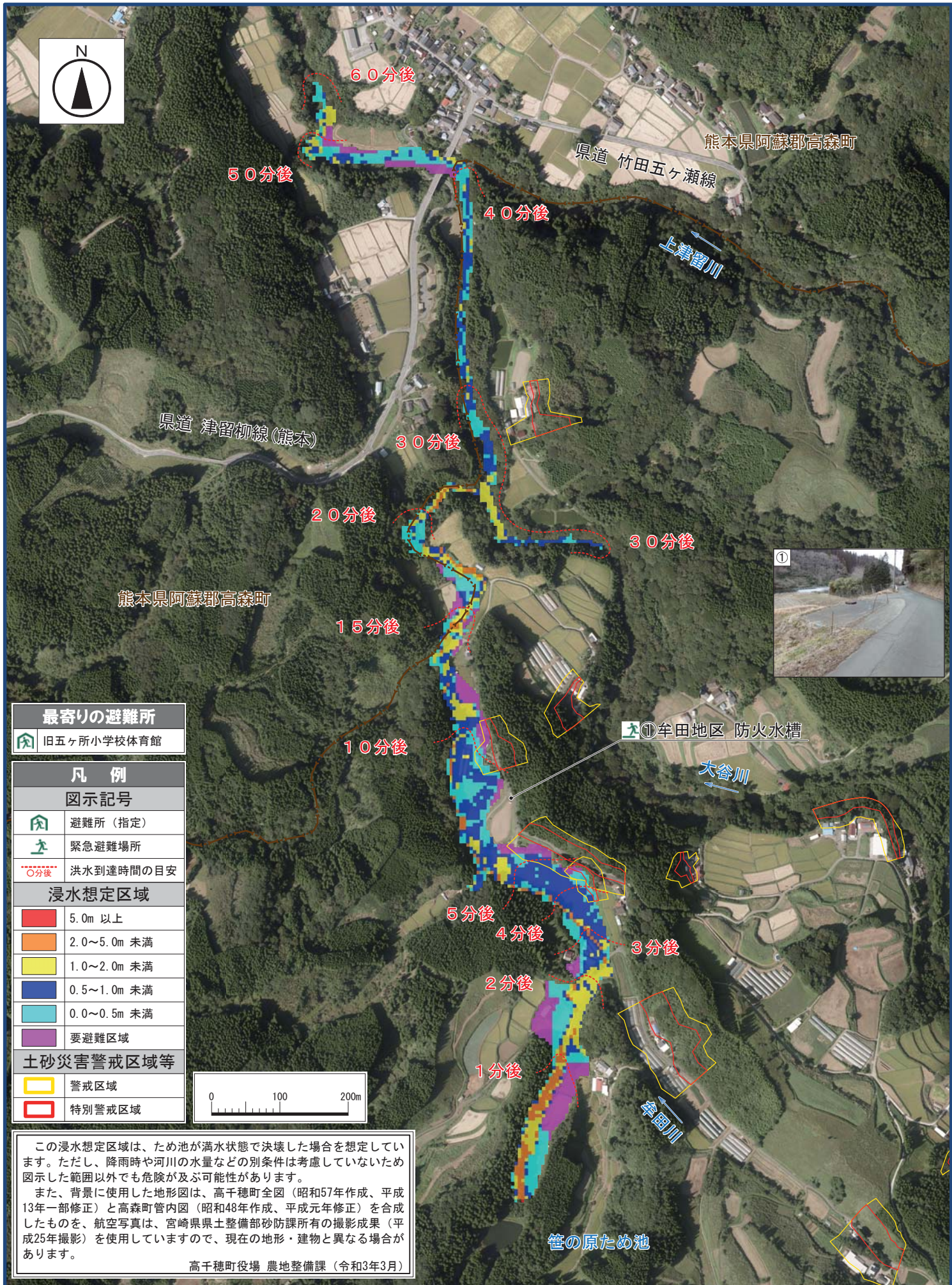
この浸水想定区域は、ため池が満水状態で決壊した場合を想定しています。ただし、降雨時や河川の水量などの別条件は考慮していないため図示した範囲以外でも危険が及ぶ可能性があります。
 また、背景に使用した地形図は、高千穂町全図（昭和57年作成、平成13年一部修正）と高森町管内図（昭和48年作成、平成元年修正）を合成したものを、航空写真は、宮崎県土整備部砂防課所有の撮影成果（平成25年撮影）を使用していますので、現在の地形・建物と異なる場合があります。

高千穂町役場 農地整備課（令和3年3月）

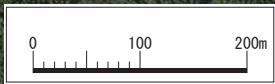
高千穂町
 地形図版

ため池ハザードマップ

笹の原ため池
 貯水量 V= 12988 m³



最寄りの避難所	
	旧五ヶ所小学校体育館
凡例	
図示記号	
	避難所(指定)
	緊急避難場所
	洪水到達時間の目安
浸水想定区域	
	5.0m 以上
	2.0~5.0m 未満
	1.0~2.0m 未満
	0.5~1.0m 未満
	0.0~0.5m 未満
	要避難区域
土砂災害警戒区域等	
	警戒区域
	特別警戒区域



この浸水想定区域は、ため池が満水状態で決壊した場合を想定しています。ただし、降雨時や河川の水量などの別条件は考慮していないため図示した範囲以外でも危険が及ぶ可能性があります。

また、背景に使用した地形図は、高千穂町全図（昭和57年作成、平成13年一部修正）と高森町管内図（昭和48年作成、平成元年修正）を合成したものを、航空写真は、宮崎県土整備部砂防課所有の撮影成果（平成25年撮影）を使用していますので、現在の地形・建物と異なる場合があります。

高千穂町役場 農地整備課（令和3年3月）

高千穂町
航空写真版

ため池ハザードマップ

笹の原ため池
貯水量 V= 12988 m³